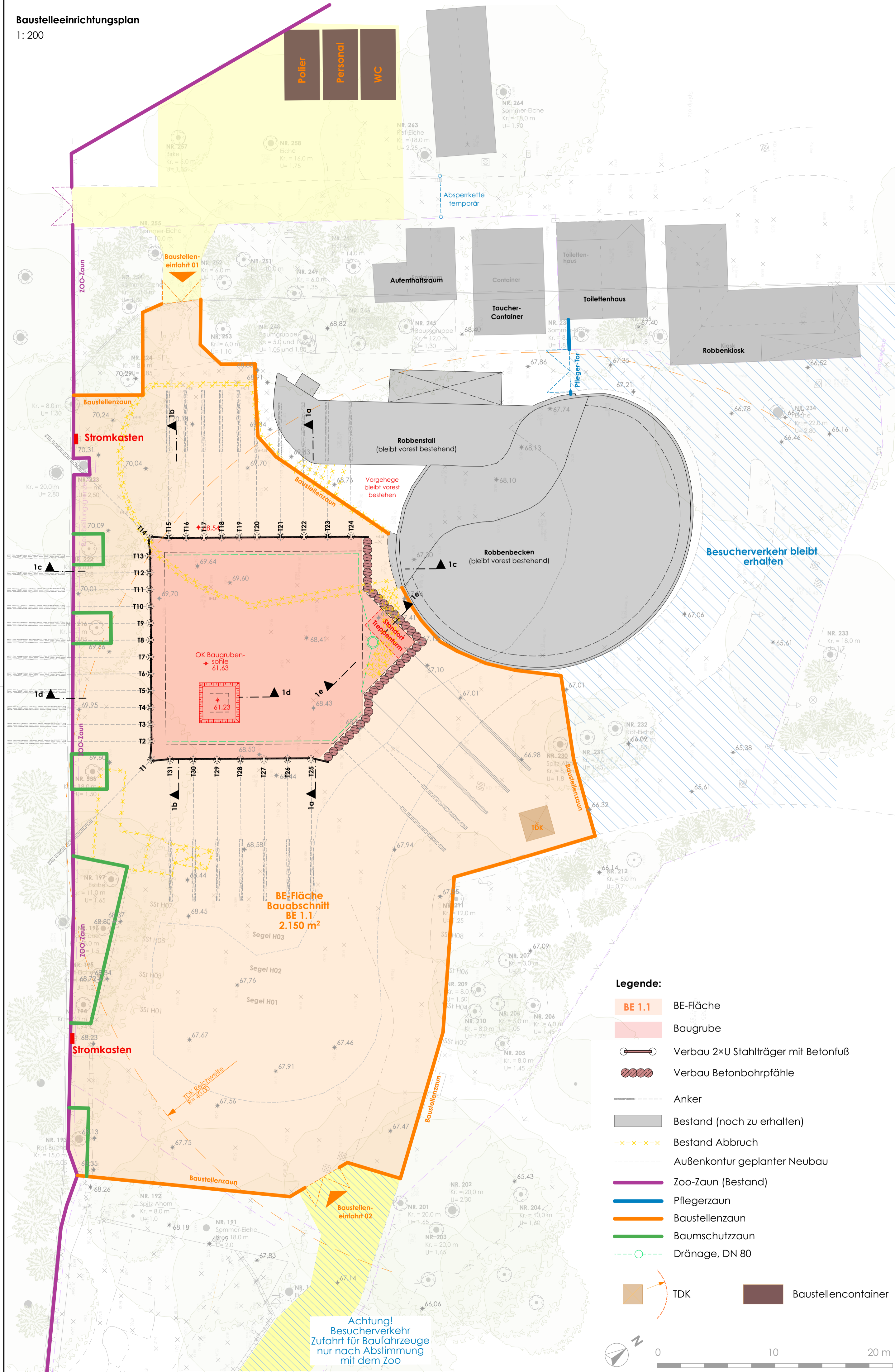


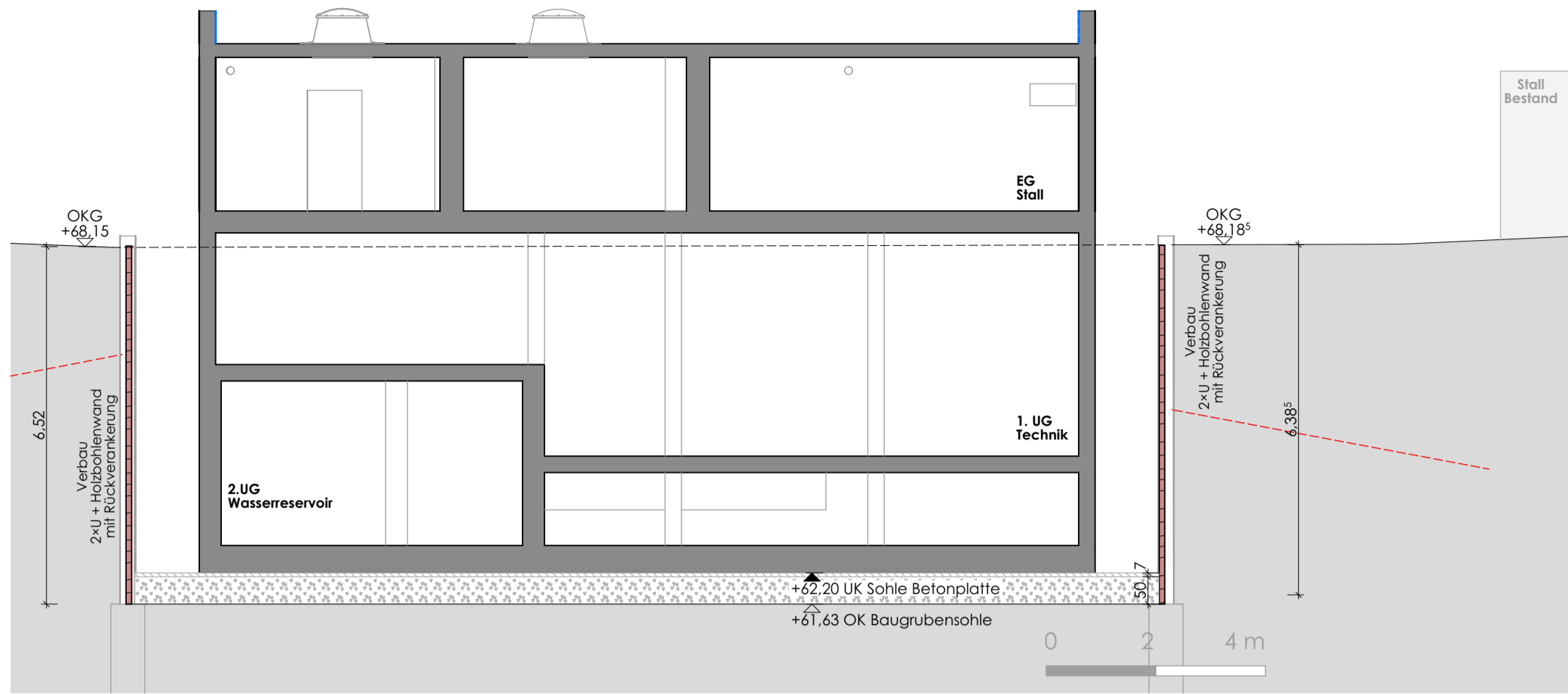
Baustelleneinrichtungsplan
1: 200



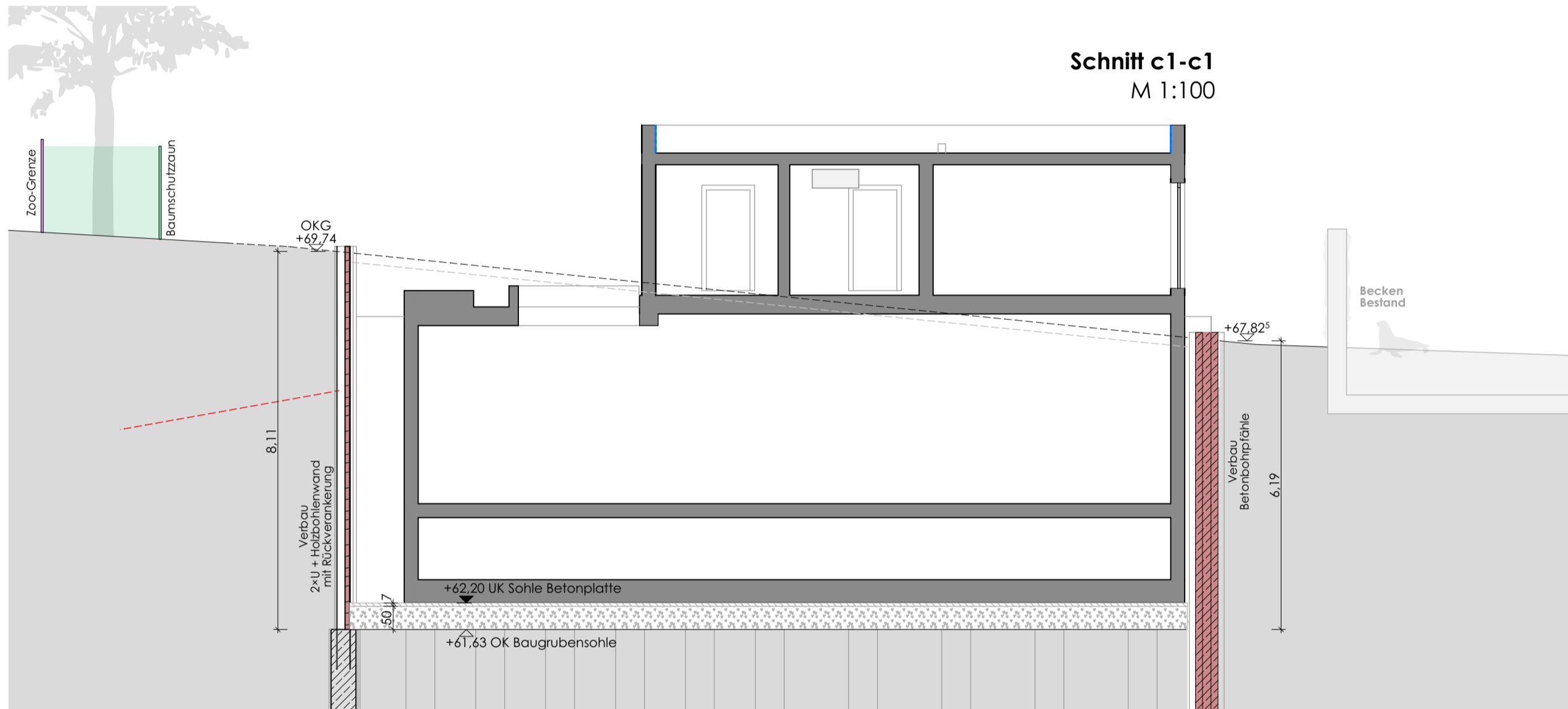
- Legende:**
- BE 1.1 BE-Fläche
 - Baugrube
 - Verbau 2xU Stahlträger mit Betonfuß
 - Verbau Betonbohrpfähle
 - Anker
 - Bestand (noch zu erhalten)
 - Bestand Abbruch
 - Außenkontur geplanter Neubau
 - Zoo-Zaun (Bestand)
 - Pflegenzaun
 - Baustellenzaun
 - Baumschutzzaun
 - Dränage, DN 80
 - TDK
 - Baustellencontainer

Achtung!
Besucherverkehr
Zufahrt für Baufahrzeuge
nur nach Abstimmung
mit dem Zoo

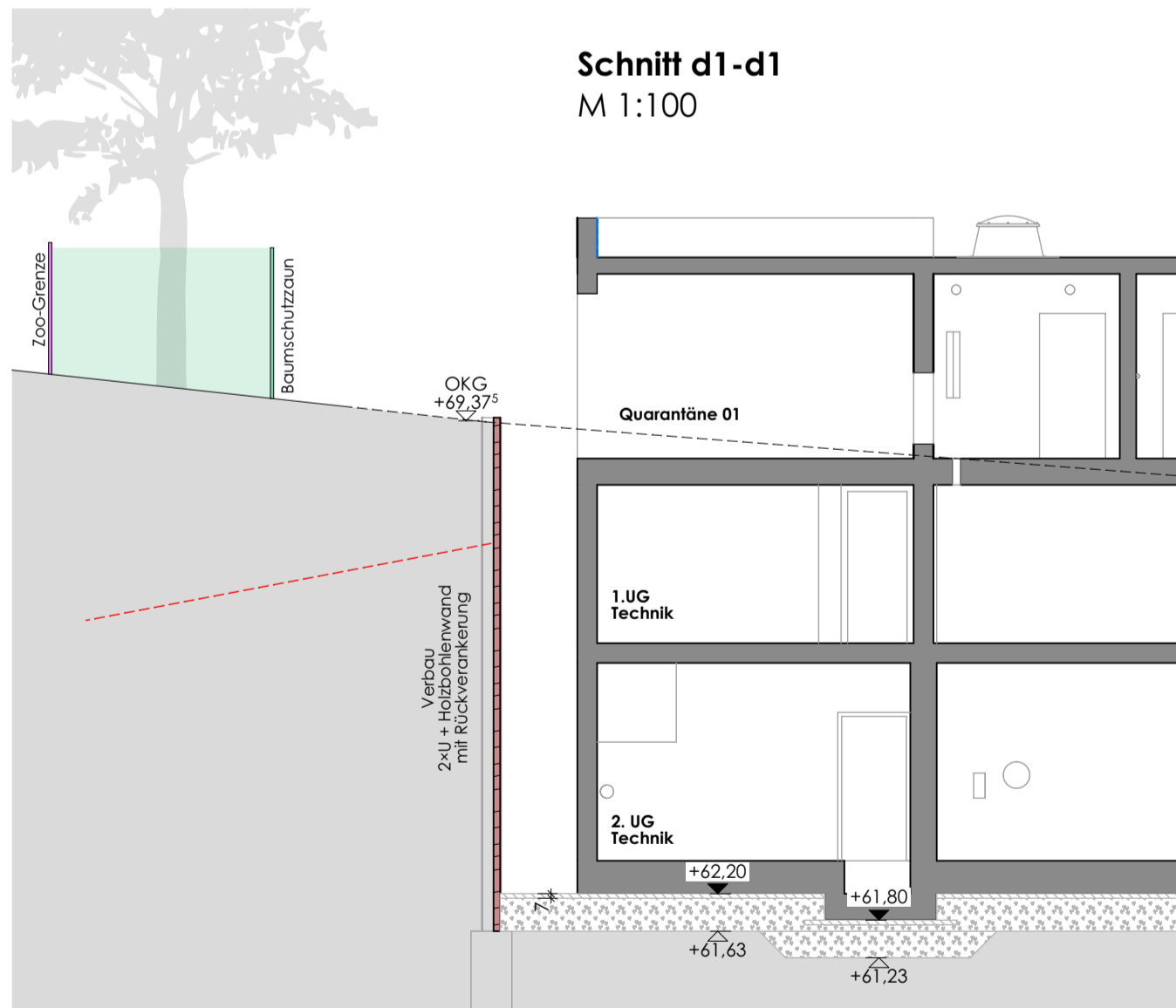
Schnitt a1-a1
M 1:100



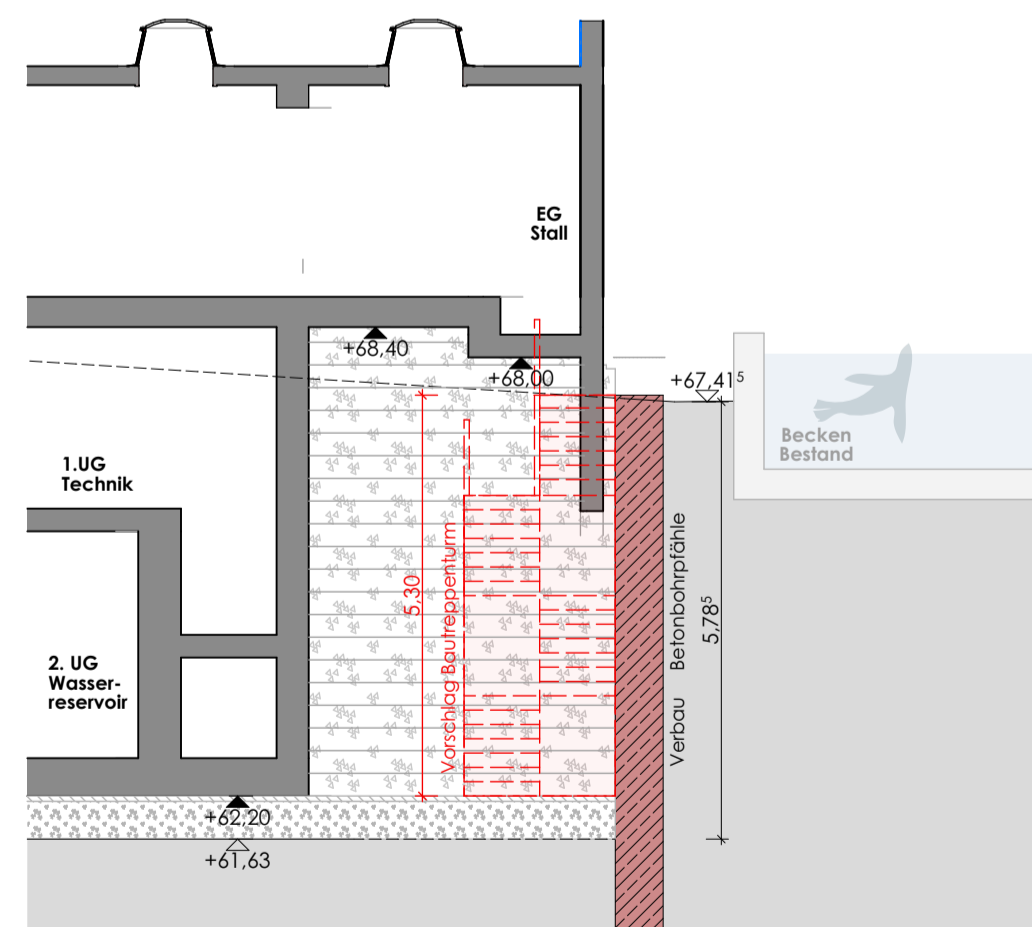
Schnitt c1-c1
M 1:100



Schnitt d1-d1
M 1:100



Schnitt e1-e1
M 1:100



±0.00 = 68.0 mÜNN

Index	Datum	Bemerkung/Änderung	Veranlasser	Gez.
03	29.10.2024	Vorschlag Lage Bautreppenturm in die Baugrube	fk	as
02	28.06.2024	Verbau aus der Planung IB Martinoff (Stand 28.03.2024) übernommen	fk	as
01	12.03.2024	Gebäudegeometrie in Schnitten aktualisiert, Dränage	fk	as

Generalplaner:
INGENIEURBÜRO
INGENIEURBÜRO
INGENIEURBÜRO
INGENIEURBÜRO

Leistungsumfang:
Ges./Dat. fk
Gez./Dat. fk

Maßstab:
1:200, 1:100

Planinhalt:
**Baustelleneinrichtungsplan |
Bauphase 1.1 Technikgebäude**

Datum:
29.10.2024

Plan-Nr.:
610-AA-5-170-00-03

Hinweis:
Die Darstellung der Verbauplanung ist vorläufig.
Die genaue Positionierung und Geometrie des Verbaus
siehe Planung IB Martinoff festgelegt.